

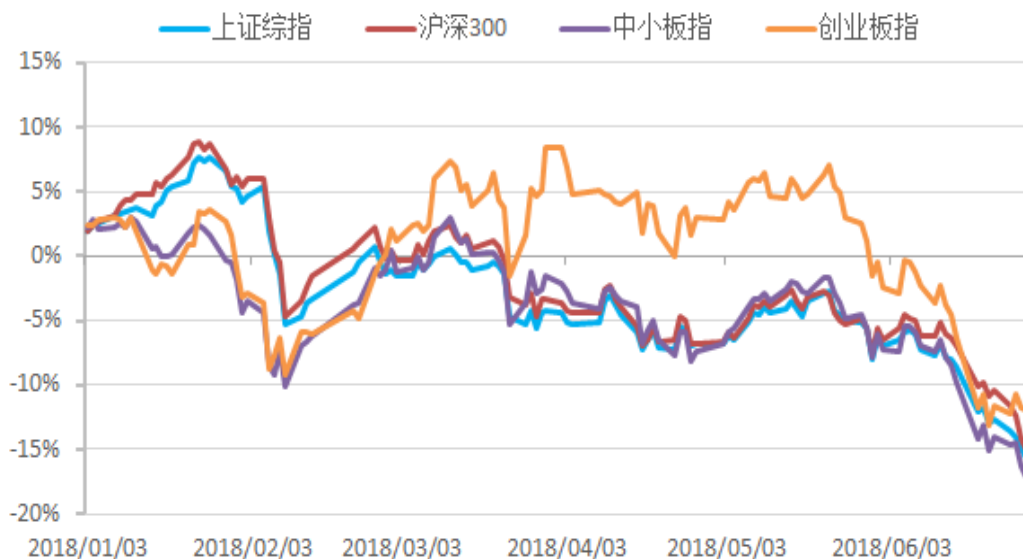
中证及上证 A 股指数 2018 半年度快报

A 股市场概览

2018 年上半年在诸多内外部因素叠加共振下，A 股市场震荡下行，主要股指均以下跌报收。从内部因素来看，宏观经济增长动力减弱，“强监管”、“去杠杆”、“防风险”持续推进，债券信用风险暴露速度加快，融资成本持续上升，流动性紧张担忧加剧；外部因素来看，美联储加息和中美贸易摩擦不断发酵，市场不确定因素增加。

A 股市场在年初的短期急速上行后，进入持续下探调整通道。具体来看，1 月，2017 年度经济数据公布并结束 6 年来的下滑态势，A 股市场快速上行，沪指触及上半年最高点；2 月，受债券收益率连续走高、加息超预期以及全球资本市场大调整等多方面影响，A 股市场剧烈调整后小幅反弹，进入横盘震荡区间；随着年报披露，部分上市公司业绩爆雷，加重了市场观望和避险情绪；自 3 月底起中美贸易摩擦拉开序幕、资管新规落地，A 股走势持续回落；4 月和 6 月央行两次宣布定向降准，但市场表现疲软，流动性不升反降，持续下跌的行情不断考验市场信心。整体来看，上证综指、沪深 300、中小板指、创业板指上半年分别下跌 13.90%、12.90%、14.26%和 8.33%。

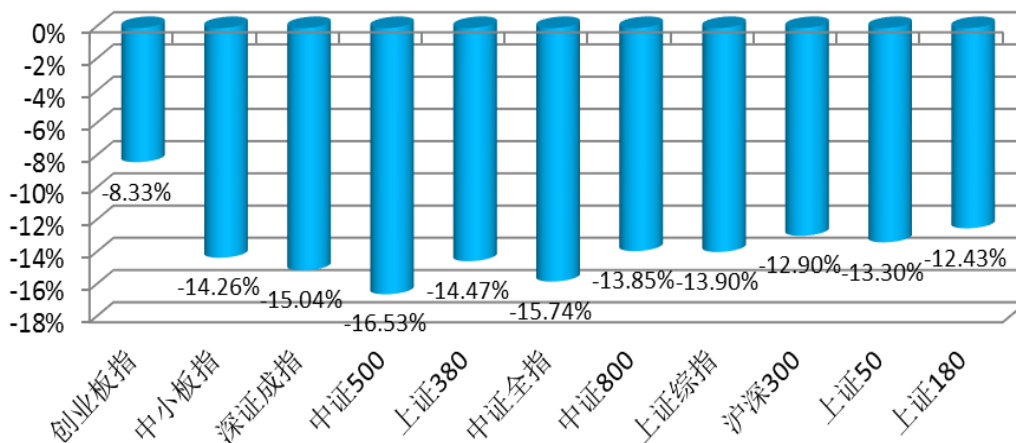
A 股市场概览



主要规模指数

上半年，主要规模指数均呈下跌走势，其中创业板指数表现略好于其他指数，中证 500 指数走势最为不佳。

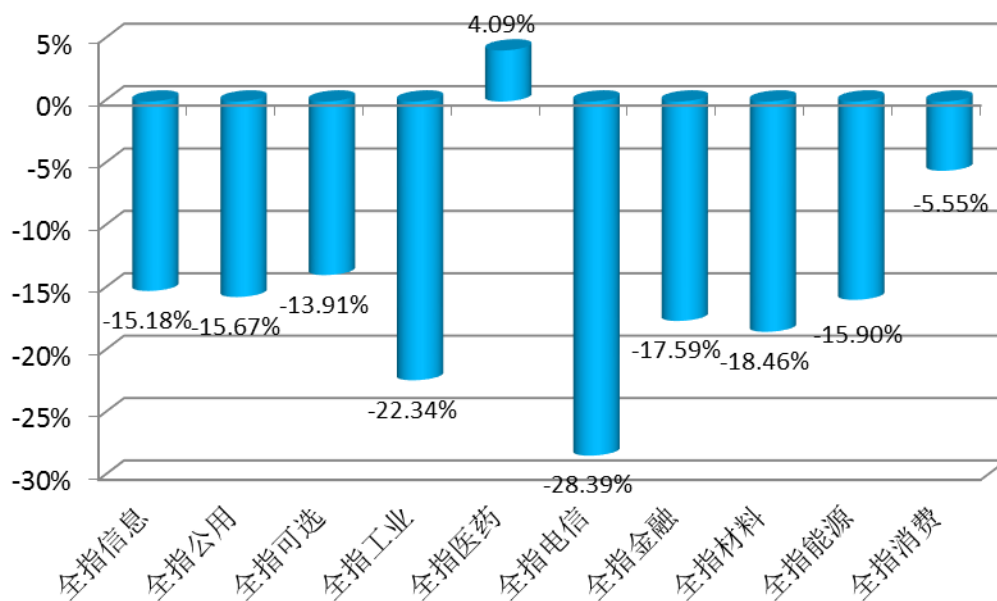
主要指数年度表现



中证系列行业指数

上半年，仅有全指医药指数上涨 4.09%，其余行业指数除全指消费小幅下跌外，跌幅较大，全指电信半年下跌 28.39%，排名最末。

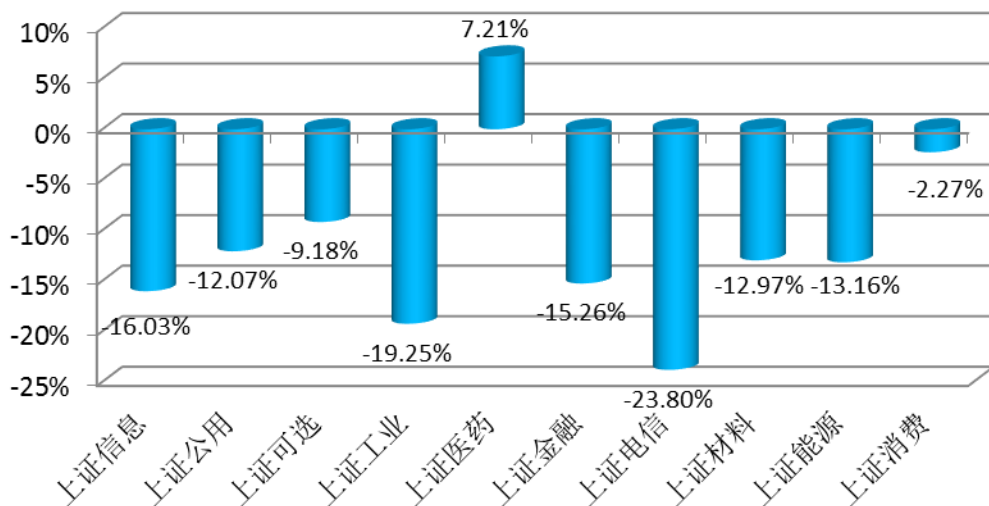
中证全指一级行业指数



上证系列行业指数

上证系列行业指数中，仅上证医药上涨 7.21%，上证消费小幅下跌 2.27%，其余指数均表现不佳，上证电信跌幅最大，下跌 23.80%。

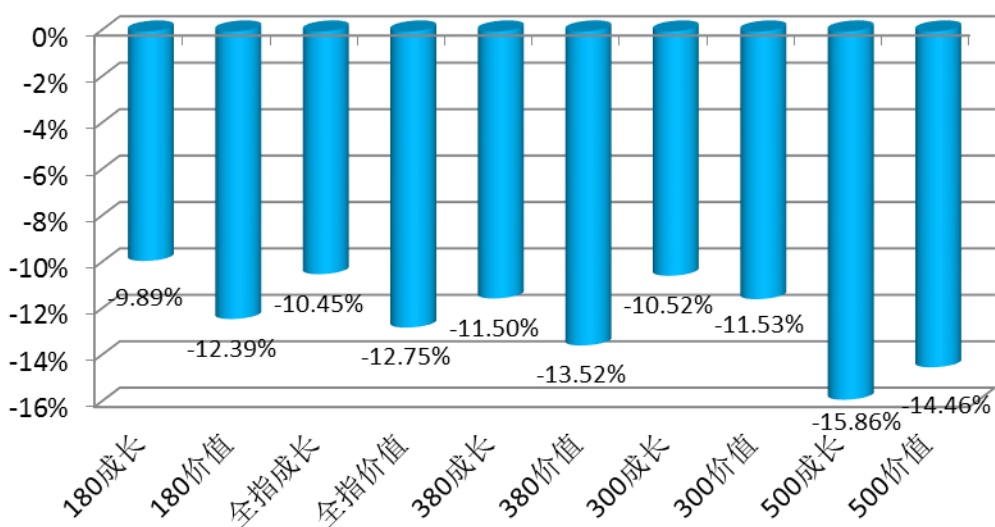
上证行业指数



风格指数

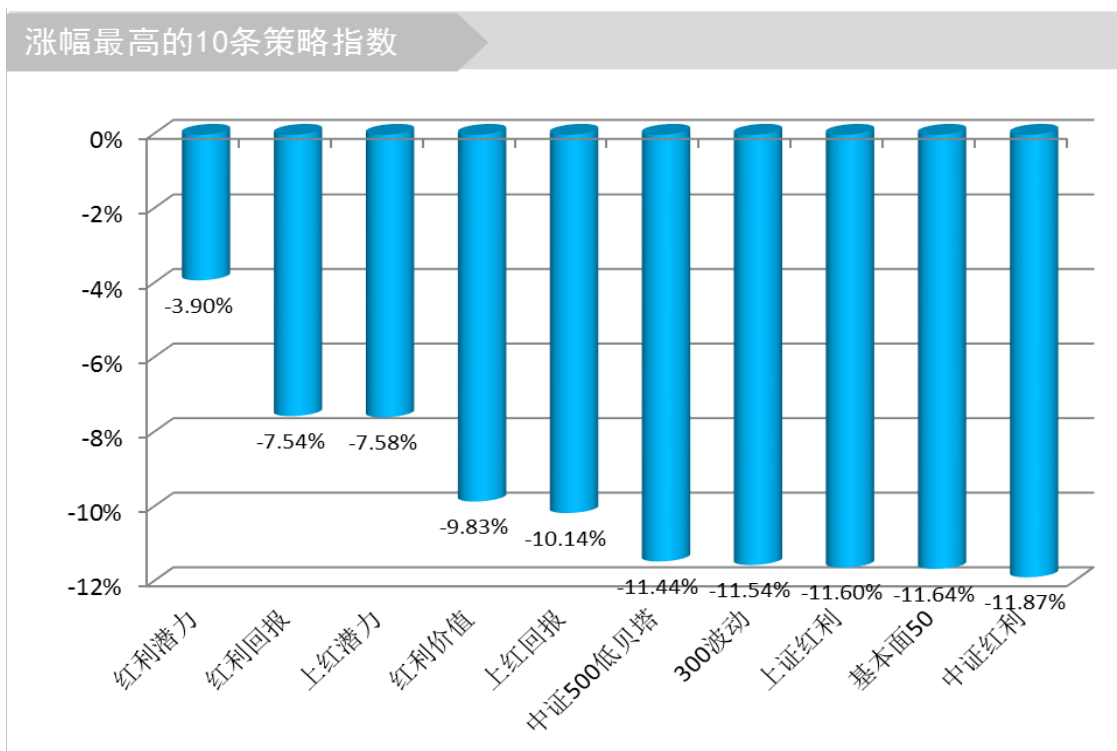
上半年，除 500 风格指数外，其余 4 个系列成长风格指数表现均好于价值风格指数，其中 180 成长风格指数表现最佳。

风格指数



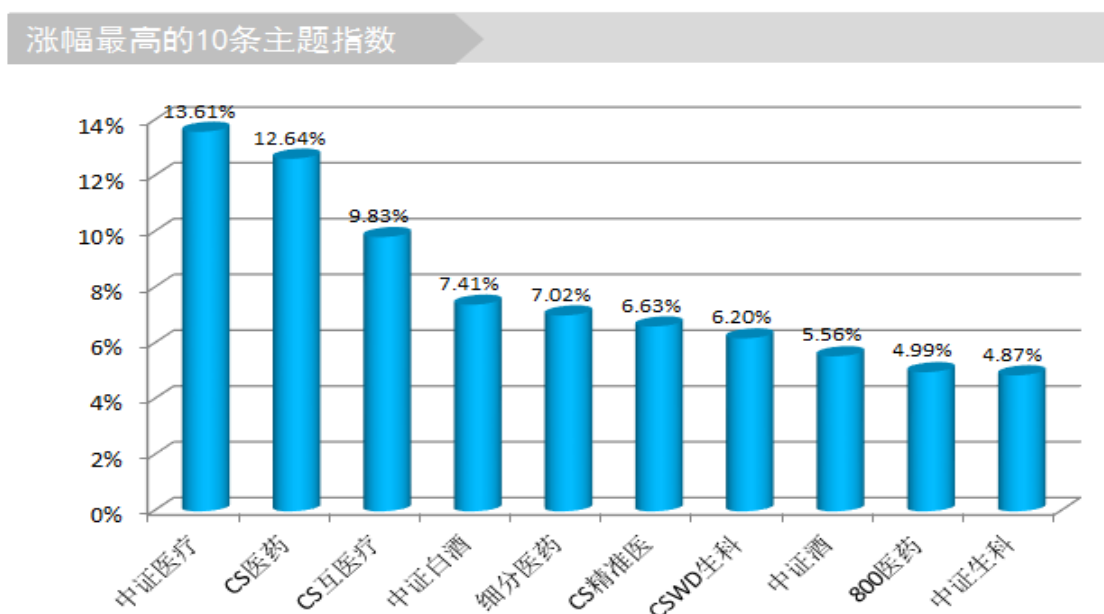
策略指数

策略指数中，红利指数表现最优。其中，中证红利潜力指数下跌 3.90%，跌幅最小。



主题指数

上半年，医药、白酒主题指数表现最为优异。其中，中证医疗、CS 医药两条指数涨幅分别为 13.61%和 12.64%。



法律声明

本报告所载数据资料源自中证指数有限公司（“中证指数”）认为可靠之出处，但不构成任何证券、金融产品或其他投资工具或任何交易策略的依据或建议。中证指数不保证其准确性或完整性。对任何因直接或间接使用本报告或其中任何内容而造成的损失，中证指数不承担任何法律责任。

本报告著作权归属于中证指数。未经中证指数事先书面同意，任何人不得复制或转载。“中证®”、“中证指数®”、“中证行业分类®”、“CSI®”、“CSI 300®”、“沪深 300 指数®”及其他与中证指数及其所提供产品及服务有关的商标归属于上海证券交易所及/或中证指数。未经上海证券交易所及/或中证指数事先书面同意，任何人不得以任何形式使用。

附录：中证及上证A股指数半年度涨跌幅统计

指数代码	指数简称	基日	基期	发布日期	指数类型	收盘点位	半年度涨跌幅
930696	500饮料	20041231	1000	20150707	股票	12336.08	23.81%
H30178	医疗保健	20041231	1000	20130715	股票	14396.63	18.48%
H50006	180医药	20031231	1000	20120629	股票	6622.53	17.34%
000913	300医药	20041231	1000	20070702	股票	11772.69	16.86%
H30017	800服务	20041231	1000	20121221	股票	7020.43	14.64%
L11631	300专营零售	20051230	1000	20090616	股票	7754.38	14.56%
L11515	300制药生物	20041231	1000	20090616	股票	11279.33	13.63%
399989	中证医疗	20041231	1000	20141031	股票	7887.90	13.61%
L11640	300制药	20041231	1000	20090616	股票	13871.77	13.14%
930624	CS医药	20081231	1000	20150428	股票	12427.96	12.64%
930720	CS互医疗	20120629	1000	20150805	股票	2985.11	9.83%
930622	CSSW白酒	20041231	1000	20150423	股票	25794.10	7.97%
000808	医药生物	20041231	1000	20120217	股票	11076.62	7.86%
399997	中证白酒	20081231	1000	20150121	股票	6437.44	7.41%
000037	上证医药	20031231	1000	20090109	股票	7546.32	7.21%
000933	中证医药	20041231	1000	20090703	股票	11142.22	7.16%
000814	细分医药	20041231	1000	20120411	股票	10870.53	7.02%
930719	CS精准医	20120629	1000	20150805	股票	2930.94	6.63%
399993	CSWD生科	20091231	1000	20150508	股票	2761.78	6.20%
399987	中证酒	20081231	1000	20141210	股票	3662.55	5.56%
000841	800医药	20041231	1000	20121221	股票	11157.98	4.99%
H30212	生物科技	20041231	1000	20130715	股票	12246.30	4.96%
930743	中证生科	20111231	1000	20150826	股票	3434.03	4.87%
930791	CS医药TI	20041231	1000	20160322	股票	11192.40	4.87%
930726	CS生医	20120629	1000	20150805	股票	3021.90	4.56%
L11620	300交通设施	20041231	1000	20090616	股票	2072.61	4.18%
000103	沪消费品	20031231	1000	20110613	股票	8829.69	4.14%
000991	全指医药	20041231	1000	20110802	股票	10511.50	4.09%
000108	380消费	20031231	1000	20110613	股票	9136.56	3.73%
H30205	饮料指数	20041231	1000	20130715	股票	16068.33	3.38%
000147	优势消费	20031231	1000	20120529	股票	7133.35	3.22%
000978	医药100	20041231	1000	20110318	股票	13942.47	2.72%
L11633	300饮料	20041231	1000	20090616	股票	25197.86	2.67%
000121	医药主题	20031231	1000	20111018	股票	10489.40	2.50%
000075	医药等权	20031231	1000	20100818	股票	8786.45	2.39%
H30179	医药生科	20041231	1000	20130715	股票	10301.67	2.00%
H30204	酒店休闲	20041231	1000	20130715	股票	7219.64	1.93%
000815	细分食品	20041231	1000	20120411	股票	14565.41	1.79%
H30188	制药指数	20041231	1000	20130715	股票	10227.30	1.64%
000807	食品饮料	20041231	1000	20120217	股票	14570.30	1.36%
H50025	沪消费红	20051230	1000	20130702	股票	20194.40	0.57%
H30202	软件指数	20041231	1000	20130715	股票	10691.87	0.52%
930653	CS食品饮	20041231	1000	20150605	股票	12271.65	0.30%
930641	中证中药	20041231	1000	20150519	股票	11117.23	0.15%
L11604	300建材	20041231	1000	20090616	股票	7027.48	-0.08%
H30173	消费者	20041231	1000	20130715	股票	7226.41	-0.13%
000069	消费80	20031231	1000	20100528	股票	4821.63	-0.48%
000109	380医药	20031231	1000	20110613	股票	10654.91	-0.62%
H30217	医保设备	20041231	1000	20130715	股票	10337.31	-0.63%
H11121	富国多空	20051231	1000	20110726	股票	32511.51	-0.71%
931011	医药创新	20121231	1000	20170831	股票	2514.71	-0.84%
H30444	1000医药	20041231	1000	20141017	股票	10960.86	-1.40%
H30254	500消费	20041231	1000	20131106	股票	8986.73	-1.62%
H50033	沪城消费	20120629	1000	20130826	股票	1839.95	-1.67%
930682	500食品饮料	20041231	1000	20150707	股票	7860.38	-1.89%

指数代码	指数简称	基日	基期	发布日期	指数类型	收盘点位	半年度涨跌幅
H30142	城镇消费	20120629	1000	20130826	股票	1908.20	-2.22%
930633	中证旅游	20081231	1000	20150508	股票	3906.82	-2.24%
L11512	300食品饮料	20041231	1000	20090616	股票	15403.37	-2.26%
000036	上证消费	20031231	1000	20090109	股票	8895.88	-2.27%
H30095	医药红利	20051230	1000	20130702	股票	14696.64	-2.47%
000074	消费等权	20031231	1000	20100818	股票	6367.67	-2.48%
H30094	消费红利	20051230	1000	20130702	股票	22851.81	-2.51%
930984	MG新经济	20071228	1000	20170615	股票	2824.08	-2.56%
930789	CSMA预期	20111231	1000	20160329	股票	2821.17	-2.80%
H30080	300消服	20041231	1000	20130509	股票	8118.98	-2.90%
H50004	180可选	20031231	1000	20120629	股票	2584.74	-2.92%
930745	CSWD数据	20121231	1000	20150826	股票	3310.27	-2.97%
H50005	180消费	20031231	1000	20120629	股票	10614.53	-3.04%
000806	消费服务	20041231	1000	20120210	股票	7656.06	-3.19%
931004	女性消费	20091231	1000	20170721	股票	1430.53	-3.25%
H50026	沪医药红	20051230	1000	20130702	股票	7780.91	-3.26%
H30021	800食品	20041231	1000	20121221	股票	12069.88	-3.34%
000912	300消费	20041231	1000	20070702	股票	14495.23	-3.37%
L11623	300家庭耐用	20041231	1000	20090616	股票	13764.74	-3.42%
930722	CS互平台	20120629	1000	20150805	股票	3765.95	-3.50%
H30192	食品肉类	20041231	1000	20130715	股票	5871.99	-3.54%
930629	CSSW健康	20081231	1000	20150508	股票	6789.33	-3.63%
H50001	180能源	20031231	1000	20120629	股票	1582.98	-3.80%
H30089	红利潜力	20051230	1000	20130702	股票	8348.32	-3.90%
H50021	沪能源红	20051230	1000	20130702	股票	5368.66	-3.99%
000963	中证下游	20041231	1000	20100416	股票	5499.44	-4.04%
000096	上证下游	20031231	1000	20110510	股票	4023.18	-4.21%
000932	中证消费	20041231	1000	20090703	股票	12187.82	-4.24%
000148	消费领先	20041231	1000	20120529	股票	7452.32	-4.24%
L11507	300耐用与服装	20041231	1000	20090616	股票	10564.05	-4.54%
931058	竞争优势	20121231	1000	20180104	股票	3202.31	-4.55%
H30177	全指食品	20041231	1000	20130715	股票	10065.68	-4.61%
399706	深证下游	20021231	1000	20111018	股票	5426.80	-4.95%
H30255	500医药	20041231	1000	20131106	股票	11945.48	-5.00%
930742	中证电商	20121231	1000	20150826	股票	3685.70	-5.11%
H11058	轻工产业	20081231	1000	20090722	股票	4556.51	-5.21%
000990	全指消费	20041231	1000	20110802	股票	10699.60	-5.55%
H50020	上红潜力	20051230	1000	20130702	股票	5328.69	-5.64%
000942	内地消费	20041231	1000	20091028	股票	8074.75	-5.66%
930681	500制药生物	20041231	1000	20150707	股票	12957.74	-5.81%
931067	绩优策略	20050630	1000	20180214	股票	8368.87	-5.83%
000126	消费50	20041231	1000	20111209	股票	7271.79	-5.97%
H50030	沪公用红	20051230	1000	20130702	股票	3215.22	-6.15%
930986	金融科技	20140630	1000	20170622	股票	1568.71	-6.36%
H30093	可选红利	20051230	1000	20130702	股票	13912.26	-6.38%
L11510	300零售	20041231	1000	20090616	股票	5425.60	-6.43%
H50055	沪大农业	20131231	1000	20140722	股票	1285.30	-6.51%
930928	CR新动能	20130630	1000	20161223	股票	1670.67	-6.85%
399812	养老产业	20041231	1000	20140606	股票	7953.53	-6.88%
000122	农业主题	20110630	1000	20111018	股票	1173.06	-6.93%
930902	中证数据	20121231	1000	20161018	股票	3098.87	-6.95%
H30373	百发100	20081231	1000	20140730	股票	12136.39	-6.97%
931062	质量低波	20050630	1000	20180122	股票	11574.13	-7.08%
000064	非周期	20031231	1000	20100203	股票	2702.49	-7.27%
H50010	180公用	20031231	1000	20120629	股票	1638.06	-7.34%
000911	300可选	20041231	1000	20070702	股票	5516.20	-7.38%
931070	中金100	20081231	1000	20180214	股票	4167.67	-7.52%

指数代码	指数简称	基日	基期	发布日期	指数类型	收盘点位	半年度涨跌幅
H30073	红利回报	20041231	1000	20130327	股票	5783.88	-7.54%
H30272	100稳定	20041231	1000	20140117	股票	4199.97	-7.62%
L11655	300电力	20041231	1000	20090616	股票	1811.05	-7.67%
L11520	300软件服务	20041231	1000	20090616	股票	1348.01	-7.70%
930687	500纺织服装	20041231	1000	20150707	股票	2562.20	-7.72%
H50019	上红回报	20051230	1000	20130327	股票	5146.93	-7.74%
H50011	沪环渤海	20031231	1000	20120927	股票	2271.90	-7.82%
930778	CS高端造	20111231	1000	20160120	股票	5637.63	-7.91%
931033	杭州湾区	20091231	1000	20171108	股票	1384.96	-7.92%
930651	CS计算机	20041231	1000	20150605	股票	6555.24	-8.01%
000917	300公用	20041231	1000	20070702	股票	1782.06	-8.07%
L11525	300公用	20041231	1000	20090616	股票	1789.22	-8.07%
930983	MG 200	20071228	1000	20170615	股票	2068.08	-8.28%
930838	CS高股息	20041231	1000	20160608	股票	5776.65	-8.32%
000975	钱江30	20091231	1000	20140102	股票	1282.25	-8.41%
930686	500多元零售	20041231	1000	20150707	股票	3546.36	-8.45%
930691	500制药	20041231	1000	20150707	股票	11432.31	-8.54%
000125	180稳定	20020628	3299.06	20130208	股票	9302.75	-8.60%
H50058	380动量	20041231	1000	20141113	股票	5283.93	-8.61%
930729	银智100	20101231	1000	20150824	股票	5426.54	-8.75%
H00999	光大阳光	20041231	1000	20080801	股票	6007.46	-8.76%
931069	中金300	20081231	1000	20180214	股票	3276.66	-8.86%
930733	CS互联+	20120629	1000	20150810	股票	2395.49	-8.88%
930760	雪球智选	20121231	1000	20150916	股票	5215.23	-8.89%
930615	中小医疗	20041231	1000	20150408	股票	10865.60	-8.90%
000844	300稳定	20041231	1000	20130107	股票	4160.73	-8.92%
000138	380低贝	20031231	1000	20120806	股票	5513.09	-9.03%
930759	雪球100	20121231	1000	20150915	股票	2434.47	-9.10%
000035	上证可选	20031231	1000	20090109	股票	2664.70	-9.18%
H50057	180动量	20041231	1000	20141113	股票	2873.59	-9.18%
000969	300非周	20041231	1000	20100528	股票	4037.25	-9.33%
930769	财富100	20140131	1000	20151207	股票	4067.47	-9.47%
931063	创始经营	20161231	1000	20180122	股票	1155.02	-9.51%
000171	新兴成指	20101231	1000	20170125	股票	1240.94	-9.59%
950101	沪智能造	20120629	1000	20160720	股票	2102.69	-9.59%
000142	380稳定	20031231	1000	20130208	股票	6298.63	-9.61%
000931	中证可选	20041231	1000	20090703	股票	5135.23	-9.63%
H50024	沪可选红	20051230	1000	20130702	股票	10677.39	-9.66%
950100	上高股息	20041231	1000	20160712	股票	4239.97	-9.67%
000131	上证高新	20110630	1000	20120210	股票	1408.18	-9.69%
930648	CS智消费	20120629	1000	20150605	股票	2413.04	-9.72%
000067	上证新兴	20031231	1000	20100430	股票	6586.85	-9.73%
L11501	300能源	20041231	1000	20090616	股票	1735.23	-9.74%
000908	300能源	20041231	1000	20070702	股票	1751.07	-9.74%
000825	央企红利	20081231	1000	20120720	股票	2616.07	-9.76%
H30260	300动量	20041231	1000	20131121	股票	3688.96	-9.78%
000821	300红利	20041231	1000	20120720	股票	5398.64	-9.79%
930692	500化学制品	20041231	1000	20150707	股票	4850.11	-9.82%
H30270	红利价值	20051230	1000	20131219	股票	7351.85	-9.83%
930697	家用电器	20041231	1000	20150707	股票	9527.13	-9.84%
000028	180成长	20020628	1000	20090109	股票	3051.09	-9.89%
930601	中证软件	20041231	1000	20150310	股票	6574.31	-10.01%
H30537	淘金100	20091231	1000	20150121	股票	9998.80	-10.10%
H30182	软件服务	20041231	1000	20130715	股票	7061.14	-10.18%
H50043	上证养老	20051230	1000	20140606	股票	8791.91	-10.21%
931006	老年消费	20091231	1000	20170721	股票	1596.20	-10.25%
930643	CS轻资产	20041231	1000	20150519	股票	5270.23	-10.25%

指数代码	指数简称	基日	基期	发布日期	指数类型	收盘点位	半年度涨跌幅
H30400	800动量	20041231	1000	20141113	股票	3316.88	-10.27%
H30203	信息服务	20041231	1000	20130715	股票	4626.82	-10.27%
H30016	800耐用	20041231	1000	20121221	股票	6877.34	-10.27%
H30001	环渤海	20041231	1000	20120927	股票	2458.94	-10.28%
H50042	上红价值	20051230	1000	20140321	股票	6318.06	-10.29%
H30026	800软件	20041231	1000	20121221	股票	3906.42	-10.37%
931007	新生消费	20091231	1000	20170721	股票	1761.11	-10.40%
H30274	200稳定	20041231	1000	20140117	股票	5470.84	-10.41%
000057	全指成长	20031231	1000	20100104	股票	3512.72	-10.45%
000151	上国红利	20090630	1000	20120720	股票	1180.68	-10.51%
H50040	上红低波	20051230	1000	20140321	股票	7105.94	-10.51%
000918	300成长	20041231	1000	20080121	股票	4018.04	-10.52%
000152	上央红利	20081231	1000	20120720	股票	1825.18	-10.52%
930635	CS智慧农	20101231	1000	20150508	股票	1142.36	-10.62%
000954	地企100	20090630	1000	20100209	股票	1118.28	-10.63%
399814	大农业	20131231	1000	20140722	股票	1016.91	-10.68%
000030	180R成长	20020628	1000	20090109	股票	1917.43	-10.73%
930728	CS乐园	20091231	1000	20150805	股票	1105.98	-10.76%
000004	工业指数	19930430	1358.78	19930503	股票	2354.67	-10.78%
000049	上证民企	20090630	1000	20090825	股票	1621.59	-10.82%
000105	380材料	20031231	1000	20110613	股票	3921.54	-10.84%
H30269	红利低波	20051230	1000	20131219	股票	8071.03	-10.87%
000055	上证地企	20090630	1000	20100104	股票	1043.14	-10.92%
H30099	公用红利	20051230	1000	20130702	股票	2760.66	-10.93%
000044	上证中盘	20031231	1000	20090703	股票	3217.04	-10.95%
H30097	信息红利	20051230	1000	20130702	股票	18587.04	-11.00%
930741	CS航空	20111231	1000	20150826	股票	1775.23	-11.04%
H50014	沪中部	20031231	1000	20120927	股票	3319.67	-11.06%
950088	沪轻资产	20041231	1000	20151127	股票	4680.50	-11.11%
H30366	高分红	20041231	1000	20140721	股票	4236.88	-11.12%
H30368	中证高新	20140630	1000	20140717	股票	1453.57	-11.16%
930613	非周民企	20091231	1000	20150407	股票	1390.65	-11.20%
H50044	上证健康	20131231	1000	20140606	股票	1253.90	-11.26%
H30003	泛珠三角	20041231	1000	20120927	股票	8226.27	-11.27%
CESA80	中华 A80	20041231	2000	20130318	股票	6912.95	-11.29%
H30207	电脑设备	20041231	1000	20130715	股票	4425.10	-11.29%
000149	180红利	20041231	1000	20120720	股票	3462.48	-11.30%
931052	国信价值	20070629	1000	20171208	股票	2237.93	-11.35%
H30081	300公运	20041231	1000	20130509	股票	1432.29	-11.42%
H50008	180信息	20031231	1000	20120629	股票	2307.17	-11.44%
950072	沪信安全	20101231	1000	20150713	股票	1945.16	-11.44%
000831	500低贝	20041231	1000	20120806	股票	9357.79	-11.44%
H30124	安中动态	20071228	1000	20130701	股票	1030.91	-11.46%
000093	180分层	20020628	3299.06	20110524	股票	9324.00	-11.49%
000117	380成长	20031231	1000	20111018	股票	5179.58	-11.50%
000919	300价值	20041231	1000	20080121	股票	4479.76	-11.53%
000803	300波动	20041231	1000	20120109	股票	6429.84	-11.54%
000059	全R成长	20031231	1000	20100104	股票	2617.71	-11.54%
000826	民企红利	20090630	1000	20120720	股票	3304.48	-11.54%
H50022	沪材料红	20051230	1000	20130702	股票	4929.63	-11.55%
H30443	1000消费	20041231	1000	20141017	股票	6474.89	-11.60%
000015	红利指数	20041231	1000	20050104	股票	2646.57	-11.60%
000925	基本面50	20041231	1000	20090226	股票	3919.75	-11.64%
000129	180波动	20020628	3299.06	20120109	股票	11809.23	-11.64%
000980	中证超大	20041231	1000	20110510	股票	2967.11	-11.66%
L11634	300食品肉类	20041231	1000	20090616	股票	7694.54	-11.66%
000813	细分化工	20041231	1000	20120411	股票	3118.39	-11.72%

指数代码	指数简称	基日	基期	发布日期	指数类型	收盘点位	半年度涨跌幅
H50013	沪珠三角	20031231	1000	20120927	股票	5545.97	-11.73%
000824	国企红利	20090630	1000	20120720	股票	1540.76	-11.73%
000903	中证100	20051230	1000	20060529	股票	3600.85	-11.77%
000960	中证龙头	20041231	1000	20100209	股票	3916.22	-11.79%
931021	家居家电	20141231	1000	20171017	股票	1674.46	-11.80%
000132	上证100	20031231	1000	20120420	股票	5467.84	-11.83%
H11057	石化产业	20081231	1000	20090722	股票	1144.84	-11.84%
H50027	沪金融红	20051230	1000	20130702	股票	5517.46	-11.86%
000922	中证红利	20041231	1000	20080526	股票	4187.02	-11.87%
000928	中证能源	20041231	1000	20090703	股票	1905.11	-11.96%
H30010	800能源	20041231	1000	20121221	股票	2239.81	-11.96%
930850	智能制造	20120629	1000	20160720	股票	2295.45	-12.00%
H30590	机器人	20101231	1000	20150210	股票	1200.37	-12.05%
000041	上证公用	20031231	1000	20090109	股票	1835.33	-12.07%
000920	300R成长	20041231	1000	20080121	股票	3085.87	-12.10%
930715	CS朝阳88	20120131	1000	20150805	股票	4290.73	-12.12%
000939	民企200	20090630	1000	20090825	股票	1603.19	-12.14%
399805	互联金融	20120629	1000	20150210	股票	2452.60	-12.15%
H30090	能源红利	20051230	1000	20130702	股票	3661.15	-12.15%
H30002	长三角	20041231	1000	20120927	股票	4038.64	-12.25%
H30355	800成长	20041231	1000	20140609	股票	4404.69	-12.27%
000855	央视500	20091231	1000	20141103	股票	1147.34	-12.31%
000025	180基建	20020628	1000	20081215	股票	1673.70	-12.33%
H30088	500稳定	20041231	1000	20130509	股票	7869.87	-12.36%
000029	180价值	20020628	1000	20090109	股票	3703.63	-12.39%
H50052	上国改革	20140331	1000	20141028	股票	1478.02	-12.41%
000010	上证180	20020628	3299.06	20020701	股票	7571.95	-12.43%
000155	市值百强	20031231	1000	20120720	股票	2497.92	-12.46%
399813	中证国安	20081231	1000	20150129	股票	4340.12	-12.47%
H30362	基本300	20041231	1000	20140722	股票	5243.98	-12.48%
H50037	上证城镇	20120629	1000	20130826	股票	1835.97	-12.53%
H30005	西部开发	20041231	1000	20120927	股票	6389.20	-12.54%
950096	上海国企	20121231	1000	20160511	股票	1475.35	-12.55%
000134	上证银行	20071231	1000	20120529	股票	760.49	-12.57%
H30004	中部崛起	20041231	1000	20120927	股票	3226.21	-12.60%
000972	300沪市	20041231	1000	20101202	股票	3190.85	-12.61%
H50038	沪智慧城	20120629	1000	20130826	股票	1814.49	-12.61%
000959	银河99	20041231	1000	20100209	股票	6032.70	-12.67%
000981	300分层	20041231	1000	20110613	股票	4399.13	-12.70%
930713	CS人工智	20120629	1000	20150731	股票	2492.37	-12.74%
930688	500耐用消费	20041231	1000	20150707	股票	5590.28	-12.74%
000058	全指价值	20031231	1000	20100104	股票	3727.42	-12.75%
931056	红利增长	20061231	1000	20171211	股票	5309.48	-12.77%
399994	信息安全	20101231	1000	20150312	股票	1412.71	-12.79%
000956	国企200	20090630	1000	20100209	股票	1028.25	-12.79%
950079	上证混改	20131231	1000	20150803	股票	1724.10	-12.79%
H30525	300SER	20041231	1000	20150106	股票	4844.57	-12.82%
000052	50基本	20031231	1000	20120109	股票	2705.25	-12.83%
L11506	300汽车	20041231	1000	20090616	股票	5710.77	-12.88%
000300	沪深300	20041231	1000	20050408	股票	3510.98	-12.90%
000033	上证材料	20031231	1000	20090109	股票	1981.38	-12.97%
H50067	180ERC	20041231	1000	20150316	股票	4052.70	-12.97%
000159	沪股通	20031231	1000	20141117	股票	2740.74	-12.98%
930705	电商数据	20101231	1000	20150722	股票	5693.22	-13.02%
H30356	800价值	20041231	1000	20140609	股票	5142.38	-13.08%
930661	CSSW互金	20111230	1000	20150624	股票	2475.36	-13.08%
H50031	沪绿色城	20120629	1000	20130826	股票	1775.22	-13.10%

指数代码	指数简称	基日	基期	发布日期	指数类型	收盘点位	半年度涨跌幅
399701	深证F60	20021231	1000	20100510	股票	6455.21	-13.10%
399970	移动互联	20120629	1000	20140505	股票	2185.42	-13.13%
H30261	300ERC	20041231	1000	20131121	股票	4218.41	-13.14%
000053	180基本	20020628	3299.06	20120109	股票	9985.08	-13.14%
000032	上证能源	20031231	1000	20090109	股票	1444.61	-13.16%
H30357	800R成长	20041231	1000	20140609	股票	3374.36	-13.18%
931055	稳健低波	20050630	1000	20171211	股票	10555.73	-13.18%
000957	300运输	20041231	1000	20100317	股票	1439.38	-13.20%
930680	500软件	20041231	1000	20150707	股票	5244.41	-13.21%
H30030	800公用	20041231	1000	20121221	股票	1799.64	-13.22%
000937	中证公用	20041231	1000	20090703	股票	1910.34	-13.22%
000046	上证中小	20031231	1000	20090703	股票	3565.37	-13.22%
000056	上证国企	20090630	1000	20100104	股票	938.28	-13.24%
930937	稳健成长	20061229	1000	20170118	股票	14696.09	-13.26%
000047	上证全指	20031231	1000	20090703	股票	2944.37	-13.26%
000016	上证50	20031231	1000	20040102	股票	2479.91	-13.30%
000965	基本200	20041231	1000	20100602	股票	4282.10	-13.31%
930674	500零售	20041231	1000	20150707	股票	3468.20	-13.33%
H30096	金融红利	20051230	1000	20130702	股票	6798.70	-13.35%
950082	上海改革	20111231	1000	20150803	股票	2601.13	-13.36%
000098	上证F200	20041231	1000	20110701	股票	4092.84	-13.37%
000921	300R价值	20041231	1000	20080121	股票	3665.52	-13.38%
000092	资源50	20031231	1000	20110510	股票	2462.21	-13.39%
000153	上民红利	20090630	1000	20120720	股票	2452.08	-13.41%
000027	180运输	20020628	1000	20081215	股票	1073.24	-13.43%
H30196	耐用消费	20041231	1000	20130715	股票	7333.55	-13.44%
H30193	纺织服装	20041231	1000	20130715	股票	3535.04	-13.46%
930911	化学原料	20041231	1000	20161212	股票	5530.05	-13.47%
H30344	健康产业	20111230	1000	20140606	股票	1744.57	-13.49%
L11641	300商业银行	20041231	1000	20090616	股票	5298.01	-13.50%
000951	300银行	20041231	1000	20091028	股票	5298.01	-13.50%
000953	中证地企	20090630	1000	20100209	股票	1212.25	-13.51%
000846	ESG 100	20110630	1000	20121016	股票	1102.29	-13.52%
000118	380价值	20031231	1000	20111018	股票	7233.66	-13.52%
000950	300基建	20041231	1000	20091028	股票	1836.97	-13.53%
399972	300深市	20041231	1000	20120621	股票	4292.21	-13.53%
H11053	纺织产业	20081231	1000	20090722	股票	1663.72	-13.56%
950098	180SNLV	20041231	1000	20160624	股票	4986.35	-13.58%
930985	500 LBLV	20041231	1000	20170622	股票	11465.18	-13.60%
930617	军工信息	20091231	1000	20150416	股票	1999.12	-13.61%
H30365	文体休闲	20131231	1000	20140721	股票	1036.85	-13.63%
H30022	800银行	20041231	1000	20121221	股票	5594.32	-13.64%
000947	内地银行	20041231	1000	20091028	股票	5469.47	-13.64%
000970	ESG 40	20100630	1000	20100917	股票	1343.75	-13.64%
931005	母婴消费	20091231	1000	20170721	股票	1964.47	-13.65%
930855	CS质量	20050630	1000	20160712	股票	8299.20	-13.65%
399986	中证银行	20041231	1000	20130715	股票	5632.33	-13.65%
000048	责任指数	20090630	1000	20090805	股票	1298.19	-13.66%
000031	180R价值	20020628	1000	20090109	股票	2699.09	-13.67%
931066	军民融合	20121231	1000	20180205	股票	2244.64	-13.69%
000003	B股指数	19920221	100	19920817	股票	295.00	-13.70%
000119	380R成长	20031231	1000	20111018	股票	3997.87	-13.72%
000829	300低贝	20041231	1000	20120806	股票	5106.44	-13.73%
000940	财富大盘	20041231	1000	20090925	股票	4550.60	-13.74%
930955	红利低波100	20051230	1000	20170526	股票	8348.49	-13.75%
000906	中证800	20041231	1000	20070115	股票	3796.49	-13.85%
000162	沪互联+	20120629	1000	20151029	股票	2257.72	-13.85%

指数代码	指数简称	基日	基期	发布日期	指数类型	收盘点位	半年度涨跌幅
000100	上证F500	20041231	1000	20110701	股票	4526.37	-13.85%
000001	上证指数	19901219	100	19910715	股票	2847.42	-13.90%
000002	A股指数	19901219	100	19920221	股票	2981.99	-13.90%
000021	180治理	20070629	1000	20080910	股票	877.96	-13.91%
000964	中证新兴	20041231	1000	20100430	股票	7315.25	-13.91%
000017	新综指	20051230	1000	20060104	股票	2404.12	-13.91%
000989	全指可选	20041231	1000	20110802	股票	4891.65	-13.91%
L11608	300国防	20041231	1000	20090616	股票	6426.32	-13.94%
000130	380波动	20031231	1000	20120109	股票	8645.95	-13.94%
H30137	中证城镇	20120629	1000	20130826	股票	1851.47	-13.95%
399702	深证F120	20021231	1000	20100510	股票	6058.17	-13.98%
000967	基本600	20041231	1000	20100602	股票	4784.55	-13.98%
930676	500耐用	20041231	1000	20150707	股票	3886.95	-14.05%
930730	银策消费	20111231	1000	20150824	股票	1909.07	-14.06%
H30200	交通设施	20041231	1000	20130715	股票	2089.38	-14.09%
931014	成长低波	20041231	1000	20171018	股票	9817.86	-14.13%
000043	超大盘	20031231	1000	20090423	股票	2130.83	-14.15%
H30074	中证服务	20041231	1000	20130326	股票	3753.78	-14.15%
930875	空天一体	20110630	1000	20160817	股票	1419.49	-14.16%
H50035	沪智交通	20120629	1000	20130826	股票	1494.33	-14.17%
000006	地产指数	19930430	1358.78	19930503	股票	6228.09	-14.19%
H50054	上证休闲	20131231	1000	20140721	股票	901.60	-14.19%
H30219	容器包装	20041231	1000	20130715	股票	2244.38	-14.19%
H30208	专营零售	20041231	1000	20130715	股票	8310.87	-14.19%
000062	上证沪企	20051231	1000	20100104	股票	2046.96	-14.24%
H30358	800R价值	20041231	1000	20140609	股票	4321.34	-14.26%
931057	股权激励	20111231	1000	20180104	股票	3136.07	-14.26%
930846	300SNLV	20041231	1000	20160624	股票	5229.84	-14.27%
930822	CS院校企	20101231	1000	20160511	股票	1267.62	-14.28%
H30172	耐用服装	20041231	1000	20130715	股票	5915.46	-14.29%
H30091	材料红利	20051230	1000	20130702	股票	5737.45	-14.29%
399703	深证F200	20021231	1000	20100510	股票	5870.55	-14.30%
000060	全R价值	20031231	1000	20100104	股票	3216.06	-14.33%
000071	材料等权	20031231	1000	20100818	股票	2897.54	-14.34%
930660	CSSW体育	20081231	1000	20150624	股票	2126.17	-14.35%
930851	云计算	20120629	1000	20160720	股票	3464.73	-14.35%
930936	国开成长	20140630	1000	20170119	股票	1529.98	-14.37%
000065	上证龙头	20031231	1000	20100209	股票	3015.34	-14.42%
399983	地产等权	20041231	1000	20131122	股票	6517.33	-14.46%
H30352	500价值	20041231	1000	20140609	股票	7636.08	-14.46%
000009	上证380	20031231	1000	20101129	股票	4766.87	-14.47%
000005	商业指数	19930430	1358.78	19930503	股票	2736.35	-14.51%
399974	国企改革	20140331	1000	20140807	股票	1387.11	-14.52%
H30199	电力指数	20041231	1000	20130715	股票	2076.92	-14.52%
000949	内地农业	20041231	1000	20091028	股票	4726.84	-14.60%
H30068	中证文化	20120629	1000	20130326	股票	1852.01	-14.62%
931032	复兴100	20121231	1000	20171106	股票	2292.40	-14.65%
000943	内地基建	20041231	1000	20091028	股票	1757.90	-14.65%
000019	治理指数	20070629	1000	20080102	股票	945.57	-14.67%
931053	高股息策略	20081231	1000	20171211	股票	5073.88	-14.67%
000090	上证流通	20091231	1000	20101202	股票	1039.22	-14.68%
H30092	工业红利	20051230	1000	20130702	股票	6942.81	-14.68%
931037	绿色领先	20150630	1000	20180104	股票	833.33	-14.69%
930884	300创新	20121231	1000	20161019	股票	1263.30	-14.72%
H30257	500信息	20041231	1000	20131106	股票	5802.35	-14.73%
930612	混合改革	20131231	1000	20150407	股票	1600.86	-14.77%
000051	180等权	20020628	3299.06	20110524	股票	7675.67	-14.78%

指数代码	指数简称	基日	基期	发布日期	指数类型	收盘点位	半年度涨跌幅
000860	结构调整	20141231	1000	20180326	股票	913.79	-14.80%
000113	380公用	20031231	1000	20110613	股票	1782.73	-14.80%
H50018	上证文化	20120629	1000	20130326	股票	1352.39	-14.84%
930927	CR基石	20050630	1000	20161223	股票	8060.58	-14.85%
000107	380可选	20031231	1000	20110613	股票	4937.39	-14.86%
000927	央企100	20081231	1000	20090330	股票	1578.57	-14.86%
000955	中证国企	20090630	1000	20100209	股票	1127.57	-14.90%
H30138	智慧城镇	20120629	1000	20130826	股票	1975.26	-14.90%
930949	价值回报	20051230	1000	20170224	股票	13599.55	-14.96%
000804	500波动	20041231	1000	20120109	股票	9979.51	-14.96%
000150	380红利	20041231	1000	20120720	股票	7479.52	-14.96%
000935	中证信息	20041231	1000	20090703	股票	3782.15	-14.98%
000952	300地产	20041231	1000	20091028	股票	7854.58	-15.00%
000984	300等权	20041231	1000	20110802	股票	3662.16	-15.04%
H30175	零售指数	20041231	1000	20130715	股票	4160.38	-15.05%
H50068	380ERC	20041231	1000	20150316	股票	7657.87	-15.06%
000945	内地运输	20041231	1000	20091028	股票	1579.52	-15.07%
H30014	800运输	20041231	1000	20121221	股票	1607.78	-15.07%
H11056	电子产业	20081231	1000	20090722	股票	3281.44	-15.07%
000066	上证商品	20031231	1000	20100430	股票	1720.63	-15.10%
399976	CS新能车	20111231	1000	20141128	股票	1910.51	-15.13%
000901	小康指数	20051230	1000	20100402	股票	4913.72	-15.13%
000120	380R价值	20031231	1000	20111018	股票	5690.82	-15.13%
000904	中证200	20041231	1000	20070115	股票	3709.64	-15.14%
930704	CS广东	20121231	1000	20150709	股票	1542.12	-15.14%
930763	CS房天下	20081231	1000	20150923	股票	7048.01	-15.15%
000810	细分能源	20041231	1000	20120411	股票	1874.22	-15.15%
000915	300信息	20041231	1000	20070702	股票	1964.12	-15.17%
000042	上证央企	20081231	1000	20090330	股票	1406.92	-15.17%
000993	全指信息	20041231	1000	20110802	股票	4902.56	-15.18%
950081	180碳效	20130628	1000	20151008	股票	1578.88	-15.20%
000839	浙企综指	20041231	1000	20121109	股票	6154.43	-15.20%
931000	大湾区	20161230	1000	20170719	股票	1170.39	-15.21%
000038	上证金融	20031231	1000	20090109	股票	4469.14	-15.26%
000840	浙江民企	20041231	1000	20121109	股票	6981.17	-15.32%
930611	中小国改	20131231	1000	20150407	股票	1393.56	-15.34%
H50012	沪长三角	20031231	1000	20120927	股票	2897.00	-15.35%
930948	300EWMR	20041231	1000	20170223	股票	3895.89	-15.41%
H30213	航天国防	20041231	1000	20130715	股票	6584.11	-15.41%
000983	智能资产	20060630	1000	20110617	股票	8327.73	-15.42%
000128	380基本	20031231	1000	20120109	股票	5955.34	-15.49%
931054	财务稳健	20050630	1000	20171211	股票	8253.14	-15.56%
930679	500硬件	20041231	1000	20150707	股票	5951.17	-15.60%
000054	上证海外	20061229	1000	20100104	股票	1164.15	-15.65%
000995	全指公用	20041231	1000	20110802	股票	1950.09	-15.67%
930885	500创新	20121231	1000	20161019	股票	2065.87	-15.68%
930716	CS物流	20111230	1000	20150731	股票	1368.74	-15.70%
930903	中证A股	19991231	1000	20161018	股票	2835.45	-15.71%
000902	中证流通	20051230	1000	20060227	股票	4369.64	-15.72%
000985	中证全指	20041231	1000	20110802	股票	4127.95	-15.74%
930847	800SNLV	20041231	1000	20160624	股票	6584.97	-15.74%
000801	资源80	20041231	1000	20111108	股票	2952.30	-15.75%
H50053	上证移动	20120629	1000	20140711	股票	1819.83	-15.78%
000822	500红利	20041231	1000	20120720	股票	7444.45	-15.79%
000050	50等权	20031231	1000	20110104	股票	2115.27	-15.83%
930714	CS智家电	20120629	1000	20150731	股票	2447.88	-15.83%
000045	上证小盘	20031231	1000	20090703	股票	3943.63	-15.84%

指数代码	指数简称	基日	基期	发布日期	指数类型	收盘点位	半年度涨跌幅
H30446	1000信息	20041231	1000	20141017	股票	7273.70	-15.84%
000907	中证700	20041231	1000	20070115	股票	4387.90	-15.85%
H30351	500成长	20041231	1000	20140609	股票	6092.60	-15.86%
000018	180金融	20020628	1000	20071210	股票	4555.52	-15.87%
000063	上证周期	20031231	1000	20100203	股票	2837.84	-15.88%
000802	500沪市	20041231	1000	20111108	股票	5377.67	-15.88%
399810	CSSW传媒	20041231	1000	20150803	股票	2849.67	-15.89%
000986	全指能源	20041231	1000	20110802	股票	1741.19	-15.90%
H50007	180金地	20031231	1000	20120629	股票	4500.18	-15.90%
930689	500煤炭	20041231	1000	20150707	股票	3481.76	-15.99%
930781	中证影视	20120629	1000	20160204	股票	2414.48	-16.00%
H30253	500可选	20041231	1000	20131106	股票	4111.50	-16.02%
000039	上证信息	20031231	1000	20090109	股票	2988.86	-16.03%
950073	沪互联网	20120629	1000	20150529	股票	1726.85	-16.03%
H30251	500原料	20041231	1000	20131106	股票	4079.67	-16.09%
930616	中证文体	20120629	1000	20150519	股票	1779.33	-16.18%
H30526	500SER	20041231	1000	20150106	股票	6993.00	-16.20%
950099	380SNLV	20041231	1000	20160624	股票	10129.47	-16.25%
H50002	180材料	20031231	1000	20120629	股票	1665.67	-16.28%
000817	兴证海西	20110817	1000	20110927	股票	1267.62	-16.31%
H30354	500R价值	20041231	1000	20140609	股票	5904.76	-16.32%
H30019	800零售	20041231	1000	20121221	股票	3867.86	-16.33%
000966	基本400	20041231	1000	20100602	股票	5861.40	-16.35%
H50015	沪西部	20031231	1000	20120927	股票	4992.15	-16.37%
000929	中证材料	20041231	1000	20090703	股票	2673.01	-16.38%
H30011	800材料	20041231	1000	20121221	股票	2650.82	-16.38%
H30171	运输指数	20041231	1000	20130715	股票	1632.74	-16.42%
H11051	钢铁产业	20081231	1000	20090722	股票	817.79	-16.43%
H50032	沪城交通	20120629	1000	20130826	股票	1809.40	-16.44%
H30187	化学制品	20041231	1000	20130715	股票	3919.84	-16.47%
H30214	能源设备	20041231	1000	20130715	股票	3917.69	-16.49%
930790	CS娱乐TI	20121231	1000	20160322	股票	1401.67	-16.50%
000968	300周期	20041231	1000	20100528	股票	3274.54	-16.50%
950070	上证汽车	20041231	1000	20150421	股票	4842.34	-16.50%
000905	中证500	20041231	1000	20070115	股票	5217.76	-16.53%
000073	可选等权	20031231	1000	20100818	股票	2604.79	-16.54%
000938	中证民企	20090630	1000	20090825	股票	1853.46	-16.55%
000998	中证TMT	20110630	1000	20111108	股票	1668.01	-16.56%
H30524	500ERC	20041231	1000	20150106	股票	6656.14	-16.57%
930707	中证畜牧	20111231	1000	20150713	股票	1740.47	-16.59%
000115	380等权	20031231	1000	20110812	股票	6127.95	-16.61%
000926	中证央企	20081231	1000	20090330	股票	1687.15	-16.63%
000136	180低贝	20020628	3299.06	20120806	股票	8628.20	-16.63%
000842	800等权	20041231	1000	20121221	股票	5056.17	-16.64%
000914	300金融	20041231	1000	20070702	股票	5389.95	-16.64%
H30532	资源优选	20041231	1000	20141218	股票	2194.01	-16.68%
000946	内地金融	20041231	1000	20091028	股票	5622.02	-16.69%
930623	CS娱乐	20110131	1000	20150428	股票	1659.76	-16.70%
000909	300材料	20041231	1000	20070702	股票	2185.67	-16.71%
L11502	300材料	20041231	1000	20090616	股票	2191.27	-16.71%
930734	360互联+	20121231	1000	20150810	股票	6050.55	-16.71%
000818	细分金融	20041231	1000	20120411	股票	5350.44	-16.71%
H30353	500R成长	20041231	1000	20140609	股票	4814.57	-16.75%
H30271	100动态	20041231	1000	20140117	股票	2543.26	-16.79%
930606	中证钢铁	20081231	1000	20150331	股票	1185.24	-16.80%
930634	CS土改农	20101231	1000	20150508	股票	836.02	-16.83%
000008	综合指数	19930430	1358.78	19930503	股票	2552.77	-16.85%

指数代码	指数简称	基日	基期	发布日期	指数类型	收盘点位	半年度涨跌幅
000068	上证资源	20031231	1000	20100528	股票	1872.65	-16.87%
H30013	800商业	20041231	1000	20121221	股票	4611.40	-16.88%
H30250	500能源	20041231	1000	20131106	股票	3371.79	-16.89%
000094	上证上游	20031231	1000	20110510	股票	2122.96	-16.90%
H30372	中证安全	20120629	1000	20140721	股票	2349.49	-17.00%
930700	CS上海	20121231	1000	20150709	股票	2087.30	-17.00%
000948	内地地产	20041231	1000	20091028	股票	6051.66	-17.01%
399965	800地产	20041231	1000	20121221	股票	6154.98	-17.01%
930717	CS教育	20131231	1000	20150731	股票	1238.13	-17.02%
000099	上证F300	20041231	1000	20110701	股票	6079.94	-17.02%
H30223	航空公司	20041231	1000	20130715	股票	1873.31	-17.04%
399802	500深市	20041231	1000	20120905	股票	4774.07	-17.05%
930654	CS休闲娱	20041231	1000	20150605	股票	3983.24	-17.05%
950080	中小企改	20131231	1000	20150803	股票	1485.15	-17.10%
000934	中证金融	20041231	1000	20090703	股票	5215.08	-17.15%
000076	金融等权	20031231	1000	20100818	股票	4287.11	-17.15%
H30086	800金融	20041231	1000	20130509	股票	5278.00	-17.17%
H50034	沪城基建	20120629	1000	20130826	股票	1473.97	-17.21%
930820	CS高端制	20041231	1000	20160511	股票	4891.33	-17.25%
000026	180资源	20020628	1000	20081215	股票	2448.60	-17.25%
930663	中证创投	20121231	1000	20150713	股票	1831.42	-17.29%
930632	CS稀金属	20111231	1000	20150512	股票	1286.39	-17.32%
399996	智能家居	20120629	1000	20140917	股票	2311.92	-17.32%
H30015	800汽车	20041231	1000	20121221	股票	5464.38	-17.37%
H11052	汽车产业	20081231	1000	20090722	股票	3883.98	-17.37%
H30363	基本500	20041231	1000	20140722	股票	6051.83	-17.41%
000961	中证上游	20041231	1000	20100416	股票	2378.62	-17.44%
000809	细分农业	20041231	1000	20120411	股票	4157.46	-17.48%
H50017	沪信息业	20051230	1000	20121220	股票	3571.77	-17.50%
930981	东北指数	20131231	1000	20170614	股票	1151.70	-17.51%
930658	CS汽车AM	20111230	1000	20150611	股票	1893.38	-17.52%
950074	沪互金融	20120629	1000	20150529	股票	2166.90	-17.54%
H30535	互联网	20120629	1000	20150112	股票	2448.33	-17.55%
000944	内地资源	20041231	1000	20091028	股票	2493.17	-17.55%
000982	500等权	20041231	1000	20110613	股票	6134.52	-17.59%
000992	全指金融	20041231	1000	20110802	股票	5014.72	-17.59%
930845	CS供给侧	20131231	1000	20160624	股票	1294.38	-17.59%
000110	380金融	20031231	1000	20110613	股票	3681.60	-17.65%
930762	雪球精选	20121231	1000	20150915	股票	4992.58	-17.66%
H30359	转型成长	20051230	1000	20140711	股票	25525.54	-17.67%
H50039	上证TMT	20110630	1000	20131225	股票	1586.31	-17.74%
000079	公用等权	20031231	1000	20100818	股票	1801.71	-17.75%
399967	中证军工	20041231	1000	20131226	股票	7190.38	-17.78%
H30027	800硬件	20041231	1000	20121221	股票	4436.50	-17.79%
000816	细分地产	20041231	1000	20120411	股票	5705.71	-17.81%
950097	沪供给侧	20131231	1000	20160624	股票	1277.90	-17.81%
930782	500SNLV	20041231	1000	20160204	股票	11733.12	-17.87%
H50023	沪工业红	20051230	1000	20130702	股票	6025.29	-17.88%
L11658	300水务	20041231	1000	20090616	股票	1312.39	-17.90%
930910	农牧渔	20041231	1000	20161212	股票	6564.38	-17.91%
399804	中证体育	20120629	1000	20150209	股票	1427.89	-17.92%
H30220	网络软件	20041231	1000	20130715	股票	5456.20	-17.93%
L11621	300汽车配件	20041231	1000	20090616	股票	4546.94	-17.95%
930883	创新驱动	20121231	1000	20161019	股票	2103.16	-17.99%
930732	CS中国造	20120629	1000	20150810	股票	1535.94	-18.02%
931013	消费低波	20041231	1000	20171018	股票	11269.04	-18.02%
L11617	300航空公司	20041231	1000	20090616	股票	1788.32	-18.04%

指数代码	指数简称	基日	基期	发布日期	指数类型	收盘点位	半年度涨跌幅
930670	500商业	20041231	1000	20150707	股票	7343.77	-18.08%
H30318	TMT 150	20110630	1000	20140415	股票	1573.18	-18.12%
399973	中证国防	20110630	1000	20140415	股票	1055.00	-18.12%
000910	300工业	20041231	1000	20070702	股票	2142.82	-18.17%
399971	中证传媒	20101231	1000	20140415	股票	1412.00	-18.18%
H30263	腾讯济安	20130518	1000	20131118	股票	2036.92	-18.20%
H30143	城镇基建	20120629	1000	20130826	股票	1523.00	-18.20%
000123	180动态	20020628	3299.06	20130208	股票	5709.67	-18.27%
000971	等权90	20031231	1000	20101202	股票	2536.59	-18.29%
H30221	复合公用	20041231	1000	20130715	股票	3403.57	-18.32%
H30141	智能交通	20120629	1000	20130826	股票	2179.69	-18.32%
931003	农业改革	20120629	1000	20170721	股票	1324.42	-18.37%
H30183	硬件设备	20041231	1000	20130715	股票	4582.29	-18.37%
H30140	城镇交通	20120629	1000	20130826	股票	1920.06	-18.39%
930652	CS电子	20041231	1000	20150605	股票	5098.45	-18.40%
930882	CS珠三角	20121231	1000	20160817	股票	1774.15	-18.44%
000987	全指材料	20041231	1000	20110802	股票	2837.56	-18.46%
000843	300动态	20041231	1000	20130107	股票	2528.75	-18.50%
H30176	食药零售	20041231	1000	20130715	股票	9833.85	-18.54%
930675	500媒体	20041231	1000	20150707	股票	4084.00	-18.54%
930695	500农牧渔	20041231	1000	20150707	股票	5653.33	-18.54%
H50028	沪信息红	20051230	1000	20130702	股票	9454.73	-18.59%
H30170	商业指数	20041231	1000	20130715	股票	6307.22	-18.59%
930649	中证安防	20120629	1000	20150624	股票	2066.06	-18.61%
930997	新能源车	20141231	1000	20170719	股票	1357.81	-18.62%
000820	煤炭指数	20041231	1000	20120509	股票	2366.82	-18.63%
930640	CSWD重组	20111230	1000	20150508	股票	1515.01	-18.64%
000145	优势资源	20031231	1000	20120529	股票	3413.68	-18.66%
930607	中证汽车	20041231	1000	20150331	股票	4707.36	-18.66%
930662	CS现代农	20101231	1000	20150713	股票	866.91	-18.67%
000020	中型综指	20071228	1000	20080512	股票	1023.41	-18.68%
950086	沪自贸区	20131231	1000	20151127	股票	1441.69	-18.68%
000095	上证中游	20031231	1000	20110510	股票	2456.32	-18.74%
930706	中证水泥	20041231	1000	20150713	股票	4801.62	-18.77%
000077	信息等权	20031231	1000	20100818	股票	3618.30	-18.77%
L11521	300硬件	20041231	1000	20090616	股票	2929.12	-18.77%
000828	300高贝	20041231	1000	20120806	股票	2295.28	-18.79%
930860	盈利质量	20050630	1000	20160712	股票	7590.78	-18.81%
930727	CS自贸区	20131231	1000	20150805	股票	1308.15	-18.82%
L11649	300电脑	20041231	1000	20090616	股票	3713.67	-18.85%
930618	中证保险	20121231	1000	20150416	股票	1912.64	-18.88%
H50003	180工业	20031231	1000	20120629	股票	1840.51	-18.89%
H30198	油气指数	20041231	1000	20130715	股票	1851.30	-18.90%
H30165	房地产	20041231	1000	20130715	股票	5531.23	-18.92%
930698	CS水利	20120629	1000	20150731	股票	1569.72	-18.92%
L11644	300保险	20071231	1000	20090616	股票	884.73	-18.92%
L11518	300保险	20071231	1000	20090616	股票	884.73	-18.92%
000007	公用指数	19930430	1358.78	19930503	股票	4827.88	-18.96%
399803	工业4.0	20120629	1000	20150213	股票	2004.52	-18.97%
L11610	300建筑工程	20041231	1000	20090616	股票	3864.79	-19.01%
930703	CS福建	20121231	1000	20150709	股票	1575.86	-19.05%
399959	军工指数	20110630	1000	20110830	股票	946.80	-19.05%
000133	上证150	20031231	1000	20120420	股票	4217.74	-19.09%
950106	上证创新	20121231	1000	20161019	股票	1219.35	-19.11%
H30139	绿色城镇	20120629	1000	20130826	股票	1597.86	-19.11%
000091	沪财中小	20041231	1000	20110406	股票	7739.20	-19.12%
H30190	电子仪器	20041231	1000	20130715	股票	5387.40	-19.13%

指数代码	指数简称	基日	基期	发布日期	指数类型	收盘点位	半年度涨跌幅
H30197	多元零售	20041231	1000	20130715	股票	3942.92	-19.15%
000034	上证工业	20031231	1000	20090109	股票	1954.39	-19.25%
H30186	保险指数	20070629	1000	20130715	股票	1263.54	-19.29%
H30024	800保险	20071231	1000	20121221	股票	876.72	-19.29%
930766	CS民参军	20120629	1000	20151029	股票	1709.92	-19.30%
H30164	汽车汽配	20041231	1000	20130715	股票	5012.94	-19.31%
930690	500电子仪器	20041231	1000	20150707	股票	8094.41	-19.32%
H30018	800媒体	20041231	1000	20121221	股票	2904.81	-19.34%
000805	A股资源	20041231	1000	20120106	股票	3800.40	-19.41%
000114	持续产业	20110630	1000	20110822	股票	962.41	-19.42%
H30007	信息产业	20051230	1000	20121220	股票	4427.20	-19.42%
931008	汽车指数	20041231	1000	20130715	股票	5640.86	-19.56%
L11509	300媒体	20041231	1000	20090616	股票	1340.51	-19.56%
L11628	300媒体	20041231	1000	20090616	股票	1475.65	-19.56%
000135	180高贝	20020628	3299.06	20120806	股票	5256.21	-19.59%
000072	工业等权	20031231	1000	20100818	股票	2440.70	-19.59%
950075	沪现代农	20101231	1000	20150713	股票	1041.44	-19.60%
930699	萧何重组	20111230	1000	20150716	股票	6768.66	-19.60%
930725	CS车联网	20101231	1000	20150805	股票	1233.01	-19.67%
931009	建筑材料	20041231	1000	20130715	股票	6292.08	-19.68%
000161	沪中国造	20120629	1000	20151029	股票	1496.24	-19.69%
H11060	物流产业	20081231	1000	20090722	股票	1164.93	-19.70%
H50056	沪智能家居	20120629	1000	20140917	股票	2230.93	-19.70%
H30259	500公用	20041231	1000	20131106	股票	2554.62	-19.77%
930956	绿色投资	20120629	1000	20170526	股票	1895.30	-19.82%
931023	北京50	20121231	1000	20171030	股票	1484.95	-19.88%
L11503	300资本品	20041231	1000	20090616	股票	3391.35	-19.89%
000160	沪新丝路	20121231	1000	20150624	股票	1294.15	-19.97%
000141	380动态	20031231	1000	20130208	股票	3326.42	-19.99%
950095	上证定增	20111231	1000	20160411	股票	1794.75	-20.06%
931015	周期低波	20041231	1000	20171018	股票	7797.44	-20.06%
000962	中证中游	20041231	1000	20100416	股票	2824.68	-20.08%
000852	中证1000	20041231	1000	20141017	股票	5608.54	-20.08%
000979	大宗商品	20041231	1000	20110822	股票	3734.85	-20.10%
H30079	300信服	20041231	1000	20130509	股票	1886.99	-20.16%
930671	500运输	20041231	1000	20150707	股票	2246.45	-20.17%
000111	380信息	20031231	1000	20110613	股票	4718.19	-20.19%
930901	动漫游戏	20121231	1000	20161018	股票	2185.27	-20.21%
H30035	300非银	20041231	1000	20121221	股票	8114.41	-20.26%
930678	500半导体	20041231	1000	20150707	股票	7198.43	-20.28%
930779	银商领先	20111231	1000	20160120	股票	4021.08	-20.30%
399998	中证煤炭	20081231	1000	20150213	股票	1408.18	-20.31%
H30201	贸易经销	20041231	1000	20130715	股票	3664.06	-20.38%
000070	能源等权	20031231	1000	20100818	股票	2120.17	-20.38%
H30006	东北振兴	20041231	1000	20120927	股票	3469.09	-20.48%
950089	上证电子	20041231	1000	20151127	股票	4419.43	-20.48%
930904	中证PPP	20131231	1000	20161107	股票	1297.52	-20.54%
950105	上证证券	20121231	1000	20161018	股票	1072.94	-20.59%
000930	中证工业	20041231	1000	20090703	股票	2621.54	-20.64%
930905	CS贵金属	20121231	1000	20161107	股票	878.65	-20.66%
H30028	800半导	20041231	1000	20121221	股票	2972.04	-20.67%
930848	1000SNLV	20041231	1000	20160624	股票	10927.94	-20.73%
930718	CS海运	20041231	1000	20150731	股票	1394.59	-20.73%
H30087	500动态	20041231	1000	20130509	股票	3477.82	-20.78%
931020	装配建筑	20151231	1000	20171017	股票	829.59	-20.82%
H30273	200动态	20041231	1000	20140117	股票	2386.53	-20.83%
000830	500高贝	20041231	1000	20120806	股票	3673.82	-20.89%

指数代码	指数简称	基日	基期	发布日期	指数类型	收盘点位	半年度涨跌幅
399991	一带一路	20121231	1000	20150216	股票	1376.40	-20.89%
399811	CSSW电子	20041231	1000	20150803	股票	2414.17	-20.90%
000977	内地低碳	20100630	1000	20110121	股票	1143.41	-20.93%
950085	沪物联网	20120629	1000	20151029	股票	1822.37	-20.97%
000838	创业价值	20091231	1000	20120926	股票	1617.39	-20.99%
950107	380创新	20121231	1000	20161019	股票	1921.39	-21.03%
H30194	汽车配件	20041231	1000	20130715	股票	4860.43	-21.05%
930821	中证VR	20120629	1000	20160511	股票	2390.04	-21.05%
930650	中证海洋	20091231	1000	20150529	股票	1083.06	-21.10%
L11613	300机械	20041231	1000	20090616	股票	4149.21	-21.12%
000137	380高贝	20031231	1000	20120806	股票	4074.79	-21.14%
000958	创业成长	20091231	1000	20100324	股票	1129.84	-21.17%
399990	煤炭等权	20081231	1000	20150121	股票	1813.92	-21.18%
930744	中证信托	20121231	1000	20150826	股票	1793.51	-21.20%
930712	CS物联网	20120629	1000	20150731	股票	2092.39	-21.29%
930642	中证核电	20041231	1000	20150519	股票	2251.23	-21.38%
399992	CSWD并购	20111230	1000	20150508	股票	1515.80	-21.41%
H30597	新材料	20081231	1000	20150213	股票	2794.03	-21.43%
L11611	300电气设备	20041231	1000	20090616	股票	2162.58	-21.46%
H30442	1000可选	20041231	1000	20141017	股票	5407.04	-21.48%
L11643	300资本市场	20051231	1000	20090616	股票	374.25	-21.48%
000812	细分机械	20041231	1000	20120411	股票	3594.79	-21.54%
H30184	半导体	20041231	1000	20130715	股票	3054.50	-21.54%
399809	保险主题	20111231	1000	20150213	股票	1938.04	-21.55%
000819	有色金属	20041231	1000	20120509	股票	4086.64	-21.55%
L11606	300金属与采矿	20041231	1000	20090616	股票	1733.62	-21.56%
930620	CSSW丝路	20081231	1000	20150423	股票	1562.48	-21.64%
L11625	300纺织服装	20041231	1000	20090616	股票	1692.95	-21.65%
H30023	800资本	20041231	1000	20121221	股票	4572.31	-21.71%
399975	证券公司	20070629	1000	20130715	股票	578.61	-21.72%
399707	CSSW证券	19991231	1000	20150416	股票	4713.69	-21.72%
930777	CS定增	20111231	1000	20160114	股票	1900.94	-21.76%
H30174	媒体指数	20041231	1000	20130715	股票	3228.30	-21.81%
H30211	资本市场	20070629	1000	20130715	股票	577.21	-21.85%
000112	380电信	20031231	1000	20110613	股票	6298.49	-21.97%
H50016	沪东北	20031231	1000	20120927	股票	3190.62	-21.99%
399966	800证保	20041231	1000	20121221	股票	4828.71	-22.03%
H30588	中证证保	20091231	1000	20150202	股票	782.27	-22.04%
H30031	800有色	20041231	1000	20121221	股票	4026.61	-22.14%
H11054	装备产业	20081231	1000	20090722	股票	1574.13	-22.14%
930693	500建筑材料	20041231	1000	20150707	股票	3888.49	-22.16%
930673	500房地产	20041231	1000	20150707	股票	3564.99	-22.18%
000158	上证环保	20111230	1000	20120925	股票	1210.96	-22.21%
930677	500汽车汽配	20041231	1000	20150707	股票	4681.46	-22.22%
930771	CS新能源	20111231	1000	20151216	股票	1624.11	-22.26%
H30447	1000电信	20041231	1000	20141017	股票	3586.68	-22.28%
000988	全指工业	20041231	1000	20110802	股票	2896.78	-22.34%
930694	500有色金属	20041231	1000	20150707	股票	4312.46	-22.40%
930721	CS智汽车	20120629	1000	20150805	股票	2682.11	-22.43%
H30034	300有色	20041231	1000	20121221	股票	3218.34	-22.46%
930608	中证基建	20041231	1000	20150331	股票	7104.72	-22.46%
H11059	有色产业	20081231	1000	20090722	股票	1766.42	-22.48%
H30012	800资本	20041231	1000	20121221	股票	3599.51	-22.48%
930776	CS增持	20111231	1000	20160114	股票	1900.89	-22.48%
950094	上证增持	20111231	1000	20160411	股票	1339.68	-22.50%
399705	深证中游	20021231	1000	20111018	股票	2193.21	-22.53%
950071	上证基建	20041231	1000	20150421	股票	7445.10	-22.73%

指数代码	指数简称	基日	基期	发布日期	指数类型	收盘点位	半年度涨跌幅
H30531	精工制造	20041231	1000	20141218	股票	2436.49	-22.83%
H30218	水务指数	20041231	1000	20130715	股票	2000.99	-22.84%
000106	380工业	20031231	1000	20110613	股票	4430.34	-22.85%
000811	细分有色	20041231	1000	20120411	股票	4419.35	-22.90%
H30440	1000材料	20041231	1000	20141017	股票	4639.79	-23.03%
H30166	机械制造	20041231	1000	20130715	股票	5092.36	-23.17%
930599	中证高装	20041231	1000	20150302	股票	3960.28	-23.26%
000104	380能源	20031231	1000	20110613	股票	1228.08	-23.26%
399808	中证新能	20111231	1000	20150210	股票	1414.76	-23.31%
H50036	上证军工	20041231	1000	20131226	股票	5444.57	-23.36%
H30191	有色金属	20041231	1000	20130715	股票	2078.58	-23.40%
H30032	800机械	20041231	1000	20121221	股票	3728.66	-23.47%
000827	中证环保	20111230	1000	20120925	股票	1330.40	-23.52%
399995	基建工程	20041231	1000	20150312	股票	4424.07	-23.54%
000941	新能源	20081231	1000	20091028	股票	1321.75	-23.69%
000102	沪投资品	20031231	1000	20110613	股票	3716.05	-23.70%
H30195	建筑工程	20041231	1000	20130715	股票	4353.25	-23.73%
930621	CSSW高铁	20081231	1000	20150423	股票	1940.38	-23.79%
000040	上证电信	20031231	1000	20090109	股票	2628.27	-23.80%
399704	深证上游	20021231	1000	20111018	股票	3749.61	-23.81%
930708	中证有色	20131231	1000	20150713	股票	1181.22	-23.90%
H30169	资本品	20041231	1000	20130715	股票	4114.59	-23.97%
930852	量子通信	20120629	1000	20160720	股票	2724.63	-24.01%
930783	CS英大EI	20131231	1000	20160204	股票	1529.71	-24.01%
H30020	800食零	20041231	1000	20121221	股票	13034.51	-24.02%
H30256	500金地	20041231	1000	20131106	股票	3883.17	-24.03%
H30098	电信红利	20051230	1000	20130702	股票	6617.80	-24.11%
930619	黄金采掘	20111231	1000	20150416	股票	907.94	-24.12%
930711	CS智穿戴	20120629	1000	20150731	股票	2221.95	-24.21%
H30222	公路铁路	20041231	1000	20130715	股票	3322.66	-24.43%
950087	上证海洋	20091231	1000	20151127	股票	685.63	-24.46%
H30206	纸类林业	20041231	1000	20130715	股票	2467.81	-24.69%
931012	CS黄金	20091231	1000	20171017	股票	687.34	-24.72%
H30252	500工业	20041231	1000	20131106	股票	4236.47	-24.85%
930731	CS西藏	20121231	1000	20150826	股票	876.94	-24.97%
930853	海绵城市	20120629	1000	20160720	股票	1510.47	-24.98%
H50009	180电信	20031231	1000	20120629	股票	1579.49	-25.07%
H30441	1000工业	20041231	1000	20141017	股票	5428.85	-25.07%
L11642	300综合金融服务	20041231	1000	20090616	股票	6405.94	-25.14%
930614	环保50	20111230	1000	20150407	股票	1524.37	-25.20%
930835	环保专利	20131231	1000	20160518	股票	1272.96	-25.30%
H30448	1000公用	20041231	1000	20141017	股票	2881.61	-25.39%
000146	优势制造	20031231	1000	20120529	股票	5005.73	-25.42%
H30189	电气设备	20041231	1000	20130715	股票	4370.82	-25.62%
930684	500机械	20041231	1000	20150707	股票	4907.25	-25.89%
000097	高端装备	20041231	1000	20110524	股票	5858.63	-25.97%
H30445	1000金融	20041231	1000	20141017	股票	4914.42	-26.06%
399807	高铁产业	20121231	1000	20150120	股票	1472.16	-26.16%
930701	CS京津冀	20121231	1000	20150709	股票	1626.65	-26.43%
930683	500电气设备	20041231	1000	20150707	股票	5980.73	-26.44%
H30216	海运指数	20041231	1000	20130715	股票	1156.05	-26.52%
930982	扶贫指数	20121231	1000	20170614	股票	1255.04	-26.55%
H30439	1000能源	20041231	1000	20141017	股票	564.59	-26.57%
930672	500资本品	20041231	1000	20150707	股票	4627.22	-26.62%
930854	水环境	20120629	1000	20160720	股票	1392.88	-26.70%
930685	500建筑工程	20041231	1000	20150707	股票	4235.15	-26.82%
930659	CS能源互	20131231	1000	20150611	股票	1281.22	-26.84%

指数代码	指数简称	基日	基期	发布日期	指数类型	收盘点位	半年度涨跌幅
000078	电信等权	20031231	1000	20100818	股票	2131.40	-26.94%
H30209	建筑产品	20041231	1000	20130715	股票	4225.81	-27.01%
L11618	300海运	20041231	1000	20090616	股票	1000.57	-27.25%